



ที่ นม ๕๔๓๐๗/๑๐๓๑

สำนักงานเทศบาลตำบลตลาดแค
ถนนมิตรภาพ นม. ๓๐๔๒๐

๒๖ มิถุนายน ๒๕๖๗

เรื่อง ขอความอนุเคราะห์ประชาสัมพันธ์การยื่นคำร้องขอลงทะเบียนเพื่อขอรับเงินอุดหนุนการเลี้ยงดู
เด็กแรกเกิดแก่ผู้ปกครองของเด็กแรกเกิด เพื่อการเข้าถึงสิทธิอย่างครอบคลุมและทั่วถึง

เรียน ผู้ใหญ่บ้าน หมู่ที่ ๑, หมู่ที่ ๒, หมู่ที่ ๔, หมู่ที่ ๑๑, หมู่ที่ ๑๒, หมู่ที่ ๑๕ และประธานคณะกรรมการชุมชน ทุกชุมชน
สิ่งที่ส่งมาด้วย แผ่นพับประชาสัมพันธ์โครงการเงินอุดหนุนเพื่อการเลี้ยงดูเด็กแรกเกิด จำนวน ๑ แผ่น

ตามที่ จังหวัดนครราชสีมาได้แจ้งอำเภอนโนนสูงให้องค์กรปกครองส่วนท้องถิ่นดำเนินงาน
โครงการเงินอุดหนุนเพื่อการเลี้ยงดูเด็กแรกเกิดอย่างต่อเนื่อง ตามระเบียบกรมกิจการเด็กและเยาวชน ว่าด้วย
การจ่ายเงินอุดหนุนเพื่อการเลี้ยงดูเด็กแรกเกิด พ.ศ. ๒๕๖๕ เพื่อให้เด็กแรกเกิดในครัวเรือนยากจนหรือ
ครัวเรือนที่เสี่ยงต่อความยากจน ได้รับสิทธิอย่างครอบคลุมทั่วถึงรวมถึงผู้ปกครองของเด็กแรกเกิดที่เกิดขึ้นใหม่
สามารถยื่นคำร้องขอลงทะเบียนเพื่อขอรับเงินสิทธิเงินอุดหนุนเพื่อการเลี้ยงดูเด็กแรกเกิดได้ทันที นั้น

ดังนั้น เพื่อให้ผู้ปกครองของเด็กแรกเกิดได้เข้าถึงสิทธิอย่างครอบคลุมและทั่วถึง เทศบาล
ตำบลตลาดแคจึงขอความอนุเคราะห์จากท่านในการประชาสัมพันธ์ให้ประชาชนในเขตพื้นที่ของท่านได้รับทราบ
และเข้าถึงสิทธิอย่างทั่วถึง และสามารถยื่นคำร้องขอลงทะเบียนเพื่อขอรับเงินอุดหนุนตามโครงการ
เงินอุดหนุนเพื่อการเลี้ยงดูเด็กแรกเกิด ได้ที่กองสวัสดิการสังคม เทศบาลตำบลตลาดแค วันเวลาราชการ

จึงเรียนมาเพื่อทราบและดำเนินการต่อไป

ขอแสดงความนับถือ

(นายชัยรัตน์ กิตติหิรัญวัฒน์)

นายกเทศมนตรีตำบลตลาดแค

กองสวัสดิการสังคม

งานสังคมสงเคราะห์

โทรศัพท์ ๐ ๔๔๙๑ ๗๐๐๙

โทรสาร ๐ ๔๔๙๑ ๗๐๑๐

www.Taladkae.go.th

“ยึดมั่นธรรมาภิบาล บริการเพื่อประชาชน”



โครงการเงินอุดหนุนเพื่อการเลี้ยงดูเด็กแรกเกิด

ภายใต้บันทึกข้อตกลงความร่วมมือการบูรณาการความร่วมมือการพัฒนาคนตลอดช่วงชีวิต



คุณสมบัติของผู้ลงทะเบียน

ผู้ปกครอง

- 1 เป็นบิดา มารดา หรือบุคคลอื่นที่เป็นผู้เลี้ยงดูเด็กแรกเกิด
- 2 เด็กแรกเกิดต้องอาศัยรวมอยู่ด้วย
- 3 อาศัยอยู่ในครัวเรือนที่มีรายได้ต่ำ (สมาชิกครัวเรือนมีรายได้เฉลี่ย ไม่เกิน 100,000 บาท/คน/ปี)
- 4 ผู้ปกครองรับเงินผ่านบัญชีที่ผูกบริการพร้อมเพย์ ด้วยเลขบัตรประจำตัวประชาชน

เด็กแรกเกิด

เด็กที่มีอายุไม่เกินหกปี มีสัญชาติไทย อาศัยอยู่กับผู้ปกครองในครัวเรือนที่มีรายได้ต่ำ และไม่อยู่ในสถานสงเคราะห์ของหน่วยงานรัฐ หรือเอกชนตามที่อธิบดีกรมกิจการเด็กและเยาวชนประกาศกำหนด



ลงทะเบียนผ่านแอปพลิเคชันเงินเด็ก

ระบบ iOS ดาวน์โหลดผ่าน App Store



ระบบ Android ดาวน์โหลดผ่าน Play Store



เอกสารประกอบการลงทะเบียนผ่านแอปพลิเคชันเงินเด็ก

*ยื่นคำร้องขอลงทะเบียนผ่านแอปพลิเคชันเงินเด็ก โดยให้ยืนยันตัวตนผ่านแอปพลิเคชัน D.DOPA ก่อน พร้อมแนบเอกสารในรูปแบบไฟล์อิเล็กทรอนิกส์ เพื่อเป็นหลักฐาน ดังต่อไปนี้

- 1 หลักฐานในการรับรองสถานะครัวเรือน พร้อมภาพถ่ายบัตรประจำตัวเจ้าหน้าที่ของรัฐ บัตรหรือเอกสารอื่นใดที่แสดงสถานะ หรือตำแหน่งของผู้รับรองคนที่ 1 และผู้รับรองคนที่ 2
- 2 ใบรับรองเงินเดือน หรือหนังสือรับรองรายได้ ของสมาชิกในครัวเรือน ที่มีรายได้ต่ำทุกคน กรณีเป็นเจ้าหน้าที่ของรัฐ พนักงานรัฐวิสาหกิจ หรือพนักงานบริษัท



ลงทะเบียน ณ หน่วยรับลงทะเบียน

กรุงเทพมหานคร

ณ สำนักงานเขต

เมืองพัทยา

ณ ศาลาว่าการเมืองพัทยา

ส่วนภูมิภาค

ณ องค์การบริหารส่วนตำบล หรือเทศบาล



เอกสารประกอบการลงทะเบียน ณ หน่วยรับลงทะเบียน

- 1 แบบคำร้องขอลงทะเบียน (ดร.01)
- 2 แบบรับรองสถานะของครัวเรือน (ดร.02)
- 3 สูติบัตรเด็กแรกเกิด
- 4 บัตรประจำตัวประชาชนแบบอเนกประสงค์ (Smart Card) ของผู้ปกครอง
- 5 ใบรับรองเงินเดือน หรือหนังสือรับรองรายได้ ของสมาชิกในครัวเรือนทุกคน ที่ประกอบอาชีพ เป็นเจ้าหน้าที่รัฐ พนักงานรัฐวิสาหกิจ หรือพนักงานบริษัท
- 6 สำเนาเอกสาร หรือบัตรประจำตัวเจ้าหน้าที่ของรัฐ บัตรหรือเอกสารอื่นใดที่แสดงสถานะหรือตำแหน่งของผู้รับรองคนที่ 1 และผู้รับรองคนที่ 2

ระเบียบกรมกิจการเด็กและเยาวชน ว่าด้วยการจ่ายเงินอุดหนุนเพื่อการเลี้ยงดูเด็กแรกเกิด พ.ศ. 2565



การยืนยันตัวตนผ่านแอปพลิเคชัน D.DOPA จะต้องมีการพิสูจน์ตัวตนก่อนในครั้งแรก

ณ ที่ว่าการอำเภอ หรือสำนักงานเขต



ตรวจสอบสิทธิการลงทะเบียนได้ที่



ตรวจสอบสิทธิผ่านแอปพลิเคชันเงินเด็ก

สอบถามข้อมูลเพิ่มเติมได้ที่

- ศูนย์ปฏิบัติการโครงการเงินอุดหนุนเพื่อการเลี้ยงดูเด็กแรกเกิด (ศดร.) กรมกิจการเด็กและเยาวชน (ดย.)
- เว็บไซต์กรมกิจการเด็กและเยาวชน [https:// www.dcy.go.th](https://www.dcy.go.th) หรือ csgcheck.dcy.go.th
- โทร 08 2081 7245 หรือ 08 2037 8767 หรือ 08 3431 3533 หรือ 06 5731 3199 หรือ 0 2651 8902 หรือ 0 2651 8920 หรือ 0 2651 6534
- สำนักงานพัฒนาสังคมและความมั่นคงของมนุษย์จังหวัด (สำนักงาน พมจ.)
- องค์กรปกครองส่วนท้องถิ่น : สำนักงานเขต เมืองพัทยา เทศบาล องค์การบริหารส่วนตำบล
- ศูนย์ช่วยเหลือสังคม OSCC โทร. 1900 ตลอด 24 ชั่วโมง



การรับเงิน

รับเงิน 600 บาท/คน/เดือน
ผ่าน บัญชีธนาคารที่ผูกบริการ
พร้อมเพย์กับเลขบัตรประจำตัว
ประชาชน ของผู้ลงทะเบียน



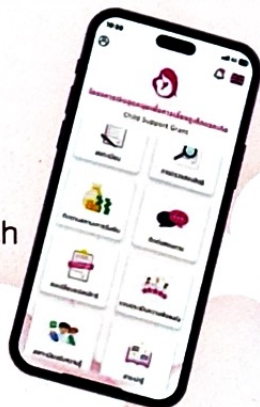
หมายเหตุ : บัญชีธนาคารต้องไม่ขาดการเคลื่อนไหวเกิน 6 เดือน



การตรวจสอบ

สถานะการลงทะเบียน

- เมนู ตรวจสอบสถานะสิทธิ
ในแอปพลิเคชัน "เงินเด็ก"
- ระบบตรวจสอบสิทธิ
<https://csgcheck.dcy.go.th>



ติดต่อสอบถามเพิ่มเติม



ศูนย์ปฏิบัติการโครงการเงินอุดหนุน
เพื่อการเลี้ยงดูเด็กแรกเกิด กรมกิจการเด็กและเยาวชน

โทร. 082 091 7245 082 037 9767
083 431 3533 065 731 3199
02 651 6902 02 651 6920
02 651 6534



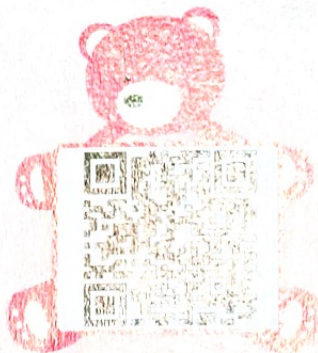
สายด่วน ศูนย์เร่งรัดจัดการสวัสดิภาพประชาชน (ศรส.)
โทร. 1300 ตลอด 24 ชั่วโมง



- กรมกิจการเด็กและเยาวชน
- โครงการเงินอุดหนุนเพื่อการเลี้ยงดูเด็กแรกเกิด



- สำนักงานพัฒนาสังคมและความมั่นคงของมนุษย์จังหวัด
(สำนักงาน พมจ.)
- องค์การปกครองส่วนท้องถิ่น: สำนักงานเขต, เมืองพัทยา,
เทศบาล, องค์การบริหารส่วนตำบล



ระเบียบกระทรวงการคลังว่าด้วยการ

ว่าด้วยการจ่ายเงินอุดหนุนเพื่อการเลี้ยงดูเด็กแรกเกิด พ.ศ. 2565



กรมกิจการเด็กและเยาวชน

กระทรวงการพัฒนาสังคมและความมั่นคงของมนุษย์

โครงการเงินอุดหนุน เพื่อการเลี้ยงดู เด็กแรกเกิด



ความเป็นมา



โครงการเงินอุดหนุนเพื่อการเลี้ยงดูเด็กแรกเกิด เป็นนโยบายสำคัญระดับชาติ เพื่อสร้างระบบคุ้มครองทางสังคม โดยการจัดสวัสดิการเงินอุดหนุนให้แก่ เด็กแรกเกิดในครัวเรือน ยากจนหรือ ครัวเรือนที่เสี่ยงต่อความยากจน เป็นมาตรการให้บิดา มารดา หรือ ผู้ปกครองนำเด็กเข้าสู่ระบบบริการของรัฐ เพื่อให้เด็ก ได้รับการดูแลให้มีคุณภาพชีวิตที่ดี มีพัฒนาการเหมาะสมตามวัย รวมทั้งเป็นหลักประกันให้เด็กได้รับสิทธิด้านการอยู่รอดและการ พัฒนาตามอนุสัญญาว่าด้วยสิทธิเด็ก มีความสอดคล้องกับ ยุทธศาสตร์ชาติด้านการพัฒนาและเสริมสร้างศักยภาพทรัพยากร มนุษย์ตามยุทธศาสตร์ชาติ (พ.ศ. 2561 – 2580) การมุ่งสู่สังคม แห่งโอกาสและความเท่าเทียม ของแผนพัฒนาเศรษฐกิจและสังคม แห่งชาติ ฉบับที่ 13 (พ.ศ. 2566 – 2570) และแผนพัฒนาเด็กและ เยาวชนแห่งชาติ ฉบับที่ 2 (พ.ศ. 2560 – 2564) และแผนพัฒนา เด็กปฐมวัย พ.ศ. 2564 - 2570

คุณสมบัติ

ผู้ปกครอง



- เป็นบิดา มารดา หรือบุคคลอื่นที่เลี้ยงดูเด็กแรกเกิด
- เด็กแรกเกิดต้องอาศัยรวมอยู่ด้วย
- อยู่ในครัวเรือนที่มีรายได้น้อย (สมาชิกครัวเรือนมีรายได้เฉลี่ย ไม่เกิน 100,000 บาท/คน/ปี)

เด็กแรกเกิด



- เด็กที่มีอายุไม่เกิน 6 ปี
- มีสัญชาติไทย
- อาศัยอยู่กับผู้ปกครองในครัวเรือนที่มีรายได้น้อย
- ไม่อยู่ในสถานสงเคราะห์ของหน่วยงานของรัฐ/เอกชน ตามที่ประกาศกำหนด

การลงทะเบียน



ณ หน่วยรับลงทะเบียน

กรุงเทพมหานคร



สำนักงานเขต

เมืองพัทยา



ศาลาว่าการเมืองพัทยา

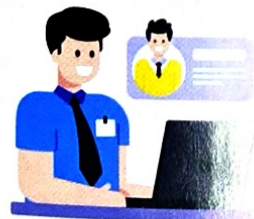
ส่วนภูมิภาค



องค์การบริหารส่วนตำบล หรือเทศบาล

เอกสารประกอบการลงทะเบียน ณ หน่วยรับลงทะเบียน

- แบบคำร้องขอลงทะเบียน (ดร.01)
- แบบรับรองสถานะครัวเรือน (ดร.02)
- สำเนาสูติบัตรเด็กแรกเกิด
- บัตรประจำตัวประชาชน (Smart Card) ของผู้ปกครอง
- หนังสือรับรองเงินเดือน/หนังสือรับรองรายได้ ของสมาชิก ในครัวเรือนทุกคนที่ประกอบอาชีพเป็นพนักงานประจำ พนักงานบริษัท พนักงานรัฐวิสาหกิจ หรือเจ้าหน้าที่รัฐ
- สำเนาเอกสาร/บัตรประจำตัวเจ้าหน้าที่รัฐ บัตรหรือเอกสารอื่นใด ที่แสดงสถานะหรือตำแหน่งของผู้รับรองคนที่ 1 และ 2



ดร. 01



ดร. 02

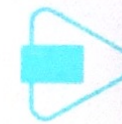
ผ่านแอปพลิเคชันง่ายๆ 2 ขั้นตอน



ยืนยันตัวตน

ผ่านแอปพลิเคชัน "ThaiID"

1. ลงทะเบียนด้วยตนเอง โดยการถ่ายภาพบัตรประชาชน และใบหน้าผ่าน "ThaiID" ผ่านโทรศัพท์มือถือตนเอง
2. ลงทะเบียนผ่านเจ้าหน้าที่ โดยนำโทรศัพท์มือถือและบัตร ประชาชน ไปสำนักงานทะเบียนที่ให้บริการออกบัตร ประชาชนทั่วประเทศ



ลงทะเบียน

ผ่านแอปพลิเคชัน "เงินเด็ก"

เอกสารประกอบการลงทะเบียนผ่านแอปพลิเคชัน "เงินเด็ก"

1. หลักฐานในการรับรองสถานะครัวเรือน พร้อมภาพถ่าย บัตรประจำตัวเจ้าหน้าที่ของรัฐ บัตรหรือเอกสารอื่นใด ที่แสดงสถานะ หรือตำแหน่งของผู้รับรองคนที่ 1 และ ผู้รับรองคนที่ 2
2. หนังสือรับรองเงินเดือน/หนังสือรับรองรายได้ของสมาชิก ครัวเรือนทุกคนที่ประกอบอาชีพเป็นพนักงานประจำ พนักงานบริษัท พนักงานรัฐวิสาหกิจ หรือเจ้าหน้าที่รัฐ

หมายเหตุ : เฉพาะไฟล์ .PDF หรือ .JPG เท่านั้น

